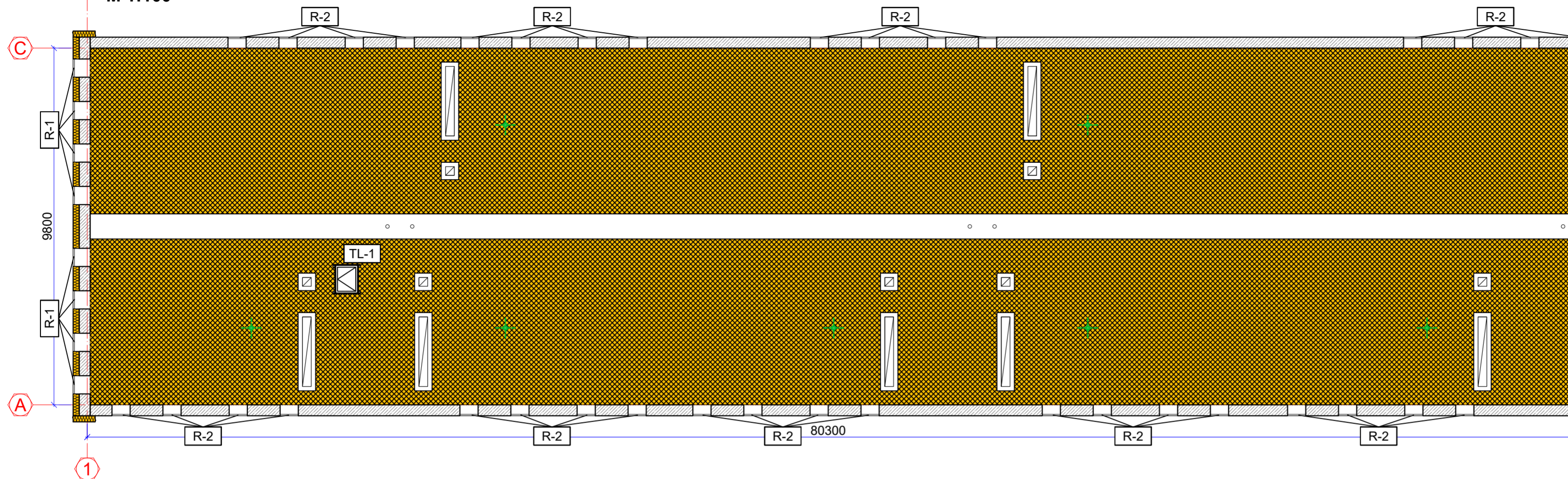
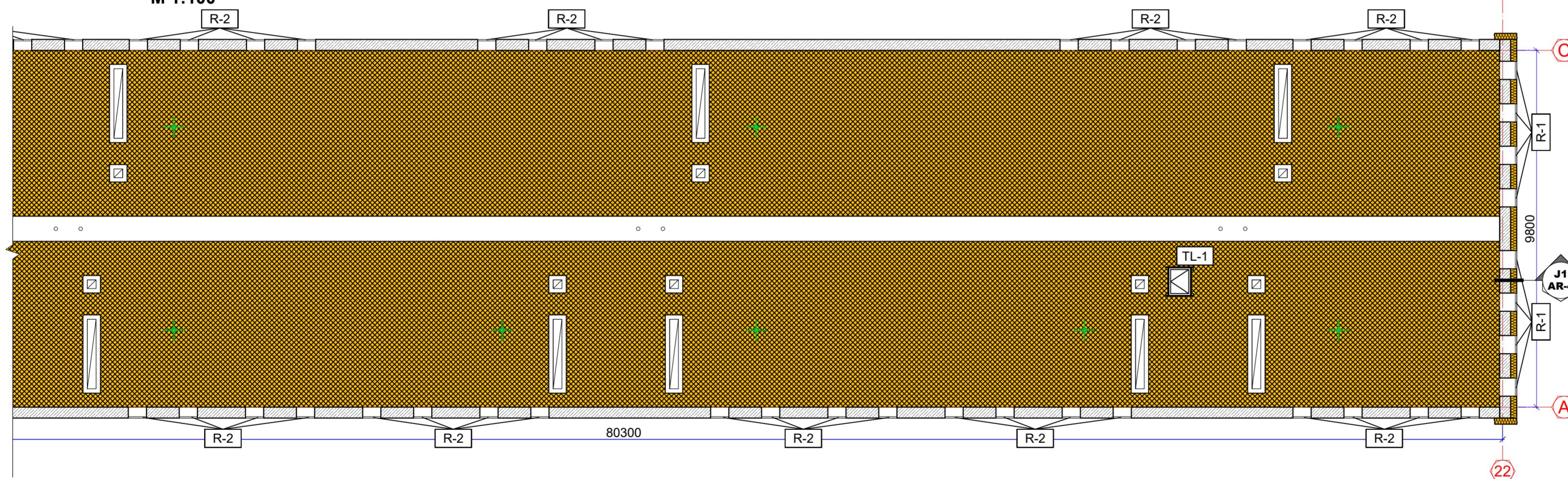



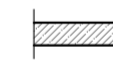
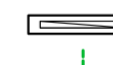

**Tehniska stāva plāns
Fragments A
M 1:100**



**Tehniska stāva plāns
Fragments B
M 1:100**



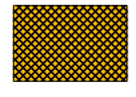
Nosacītie apzīmējumi:


-  Esošās ārsienas ar projektējamo siltumizolāciju, b=150mm
-  Esošās ārsienas
-  Esošie ventilācijas kanāli
-  Esošie jumta kanalizācijas izvadi Ø160mm

Piezīmes:

1. Izmēri doti milimetros, augstuma atzīmes - metros.
2. Visus izmērus precizēt uz vietas.
3. Par nosacīto atzīmi ±0.00 pieņemts ēkas 1. stāva tīrās grīdas līmenis.
4. Visi materiāli doti pēc viena ražotāja kvalitātes produktu piemēra tie varbūt aizstāti uz citu ražotāju ekvivalentiem produktiem ar vienādiem vai labākiem tehniskiem, kvalitātes rādītājiem

Materiālu specifikācija

Nr. P.k.	Apzīm.	Nosaukums	Daudzums	Piezīmes
1		Siltināts dzelzsbetona paneļu pārsegums: 1. Beramā akmens vate ($\rho=33\text{kg/m}^3$, $\lambda\leq 0.042\text{W/mK}$), b=300mm; 2. Esošās pārseguma plātnes, b=220mm;	763.5m ²	
2	Kokmateriālu specifikācija			
		Brusa 50x50x300(h)mm (8 gb.,)	0.006m ³	Visas koka konstrukcijas jābūt antiseptētas
		Brusa 25x100(h)mm, l=18.12m	0.045m ³	

 SIA "Taikin Build" Reģ.Nr.40103363223 Būvkomersanta reģ.Nr.16292 Jur.adrese: Stiklu iela 16, Daugavpils e-pasts: taikin.build@gmail.com	Pasūtītājs: SIA "DMP" Reģ. Nr. 41503067922 18. novembra iela 37A, Daugavpils	Pasūtījuma Nr. 01/2026							
	Daudzdzīvokļu dzīvojamās mājas Tukuma ielā 1, Daugavpils energoefektivitātes paaugstināšana								
AMATA NOSAUKUMS	VĀRDS, UZVĀRDS	PARAKSTS	DATUMS						
Buvproj.dalas.vad.	A. Melders		02.2026						
Izstrādāja	R. Kleimenovs		02.2026	ARHĪVA REĢISTRĀCIJAS NR.	RASĒJUMA MARKA	STADIJA	MĒROGS	LAPA	LAPAS Nr.
			01/2026	AR	BP	1:100	3	8	